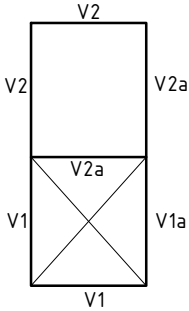
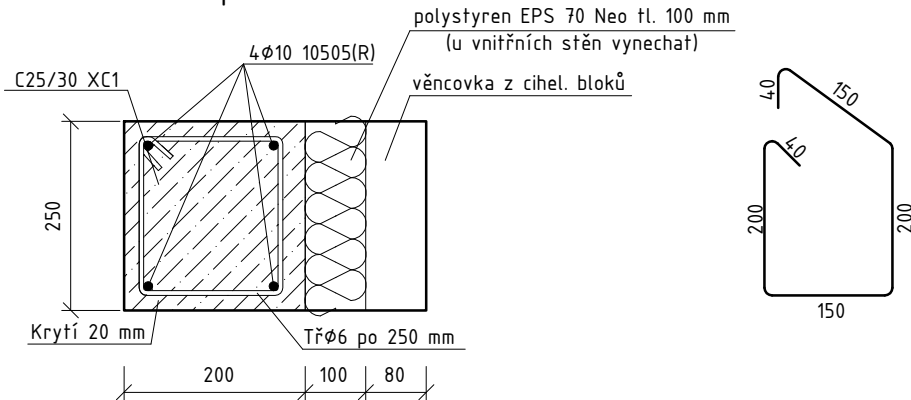


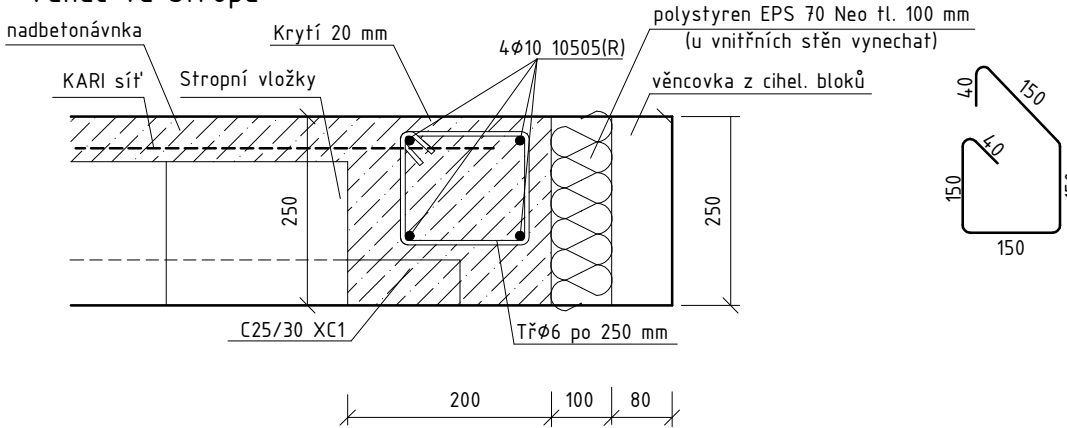
Schéma věnců:



V1 – Věnc bez stropu



V2 – Věnc ve stropě



Legenda materiálů:

- Stávající konstrukce - cihelné zdivo
- Prefabrikované konstrukce - systém MS 71
- Zazdívký, úpravy otvorů - plné cihly P10 na MVC 2,5
- Akustický cihelný blok P+D tl. 300 na M10
- Broušený cihelný blok P+D tl. 380 na tenkovrstvou maltu
- Zateplení ostění EPS 70 Neo ($\lambda_{a}=0,032$ W/mK) tl. 30 mm

V PŘÍPADĚ ZJIŠTĚNÍ JAKÝCHKOLIV ODLIŠNOSTÍ OD PŘEDPOKLADŮ
V PD, JE NUTNO PŘIZVAT PROJEKTANTA A NÁVRH UPRAVIT

Hlavní projektant:	ing. Pavel Kodýtek	<div>EVAKUAČNÍ VÝTAH</div> <div>V DOMOVĚ PRO SENIORY KUROJEDY</div> <div>240302 parc. č. st. 73 a 378/1, k.ú. Kurojedy, Plzeňský kraj</div> <div>Příloha:</div> <div>PŮDORYS 2.NP - výřez</div>	
Odpovědný projektant:	ing. Pavel Kodýtek		
Vypracoval:	ing. Jiří Ťupa		
Investor:	Centrum sociálních služeb Tachov, p.o., Americká 242, Tachov 347 01		
Akce:			Datum: 08-2024
			Stupeň PD: DPS
		Měřítko: 1:50	
		Označení přílohy: D.1.1.05	